

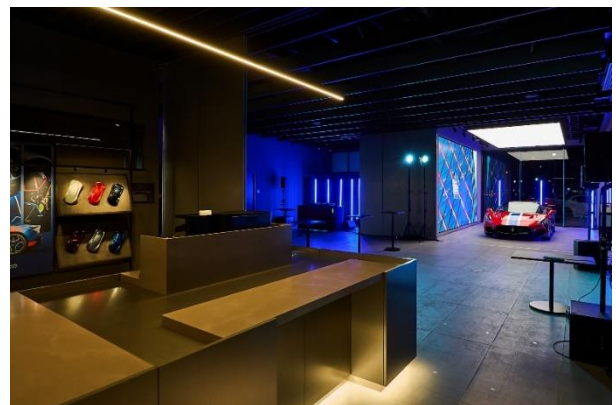
2025年2月14日

双日オートグループジャパン株式会社

双日オートグループジャパン、マセラティの国内最大級の最新ショールーム 「マセラティ横浜港北」をグランドオープン

双日オートグループジャパン株式会社(以下「双日オートグループ」)は、2月14日に横浜市の港北インターチェンジ近くに、マセラティの国内最大級の最新ショールーム「マセラティ横浜港北」をオープンしました。

マセラティ横浜港北は、ブランドの魅力を存分に体感できる空間を目指した大型店舗で、延床面積が約1600平方メートルと、マセラティとして国内最大級の広さです。ショールームは、マセラティの新グローバルコンセプトを採用し、イタリアラグジュアリーとクラフトマンシップを革新的に表現しています。洗練されたサルトリア(Sartoria:仕立て屋)とオフィチーナ(Officina:工房)の融合をコンセプトに没入感を高め、お客さまの想像力を形にした究極のグラントゥーリズモやスポーツカーをオーダーメイドできる空間をご用意しています。



【マセラティ横浜港北】

マセラティ横浜港北は、マセラティが提唱するイタリアンエレガンスを最大限に引き出した空間です。外観は、劇場をイメージしたLEDライトを背景に特別な限定車両などを展示し、お客さまの視線を引きつけます。内装は、イタリアの古き良き田舎町を想起させるアーストーンのカラーパレットで統一され、イタリアの高級家具ブランドであるカッシーナ特製の家具やディスプレイが店内の魅力さをさらに引き立てます。個室のコンサルテーションルームでは、最先端のMXE 3Dデジタルコンフィギュレーターを大型スクリーンで体験でき、カスタマイゼーション・プログラム「フォーリセリエ」を組み合わせることで、お客さまの個性を詰め込んだ自分だけの理想の1台を追求することができます。

また、国内最大級の広さを活かし、お客さまの多様なニーズに応えるために、最新の設備を備えた約 400 平方メートルのワークショップを併設しました。ワークショップでは、検査ライン 1 基と最新のリフトを 3 基（最大能力 3.7トン）備えており、重量のある EV（電気自動車）の整備にも対応できます。環境にも配慮し、屋外のソーラーパネルを搭載したカーポートは、店舗の消費電力の一部をまかなっています。

双日オートグループとマセラティは、マセラティ横浜港北を通じて、最新のブランド体験をお客さまに提供していきます。

（参考）

【マセラティ横浜港北 店舗情報】

拠点所在地	神奈川県横浜市都筑区折本町 460 番
電話番号	045-507-6800
開店日	2025 年 2 月 14 日（金）
営業時間	10:00～18:00
定休日	毎週火曜日および第 1・第 3 月曜日

【双日オートグループジャパンの概要】

設立	2020 年 7 月
本社所在地	東京都千代田区内幸町 2-1-1
代表者	高橋 達雄
株主	双日株式会社：100%
事業内容	(1) 自動車（中古自動車を含む）、自動車用品の販売、修理およびリース (2) 自家用自動車（中古自動車を含む）有償貸渡およびレンタカー業務 (3) 損害保険代理業 (4) 通信販売業務 (5) 上記に付随する一切の事業

以上