

グリーンスローモビリティ 実証実験開始

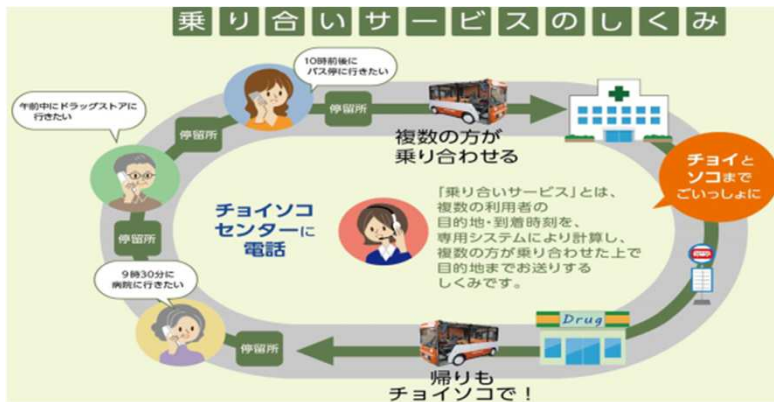
実験期間：令和3年10月中旬～令和5年3月31日（予定）

サービス名称：チョイソコ グリスロよつかいどう

会員
登録制

デマンド型（予約）運行概要

グリーンスローモビリティ（略称：グリスロ）の利用は、事前に会員登録が必要となります。乗車は専用の受付センターに電話で予約をしていただき、自宅近くの停留所から目的地の停留所まで送迎します。ただし、乗車は6人までの乗合となっています。サービスの詳細は、後日配布される申込書をご確認ください。



- ◆ **会員登録**：千代田団地に在住の中学生以上が会員登録が可能です。会員登録者以外の方は、会員登録者が予約時に会員以外の同乗者等を申し出ることによって、乗車可能です。
- ◆ **運行時間**：10:00～16:00（12:00～13:00除く）◆ **運行日程**：火、木、金曜日（祝日、年末年始を除く）
- ◆ **予約受付**：9:30～15:30 乗車の2週間前から30分前まで電話予約を受け付けます。

会員登録

会員登録用紙は、自治会回覧等にて配布します。登録用紙に記載の宛先へ郵送にて申し込み後、約2週間で会員証を発行します。乗車時には必ず会員証を持参してください。

電話予約

予約の際には、別途ご案内しますチョイソコセンターの専用ダイヤルに、①お名前と会員番号、②利用希望日、③乗車停留所と目的地、④乗車希望時刻をお伝えください。

目的地

予約時にお伝えした停留所で、お降りください。なお、帰りは予約状況によっては希望に添えない可能性もありますので、事前の予約をお勧めします。

停留所

各自治会内に10箇所程度の停留所を設置しています。予約した時間の5分前に予め登録された停留所にてお待ちください。



運行エリア

実証実験の運行エリアは、当面は千代田団地内とし、実績を重ねて安全性を確認しながら、運行エリアの見直しも検討してまいります。

◆ お問い合わせ先（受付時間：土日祝を除く 平日10:00-17:00）

本実証実験に関して： 四街道市役所 政策推進課 電話：421-2111（代表）

チョイソコサービスに関して： 業務委託先（双日㈱）チョイソコ担当 電話：03-6871-3776

グリスロを活用して路線バスを維持

公共交通
課題解決

グリスロを活用して、団地内における移動を支援することで、多くの方に路線バスをご利用いただき、**5年後、10年後も地域公共交通全体の利便性と持続性を確保するための実証実験となります。**

もちろん、団地内での買い物や地域のコミュニティの増進により、この地域の活性化に寄与するための取り組みでもあります。

是非、この取り組み（プロジェクト）の一員としてご利用いただき、千代田地区から日本全国に向け、公共交通課題解決の成功事例を発信しませんか！

平成10年の平日運行数



204便



令和3年の平日運行数

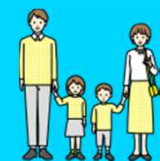
96便



108減便

減便が続けば5年後、10年後の路線バスはどうなるの？

免許を返納したくても路線バスが“ない”ということも…
路線バスを維持するためには、**多くの方の利用が必要**です！



実証実験中は、バス停を含む団地内の移動支援として運行しますので、路線バスを利用したの買い物、病院、駅などへの移動にも活用をお願いします。



実証実験開始イベント

地域公共交通課題の解決に向け、時速20km未満で公道を走ることができる「グリーンスローモビリティ」を活用した実証実験を行います。

この実証実験の開始に伴い、開始イベントを企画しています。後日、申込書を配布時に詳細をお知らせします。

眩しい日差し、爽やかな風が頬を撫でていく心地よい空間、笑顔あふれる空間、グリスロ

