

2019年12月16日

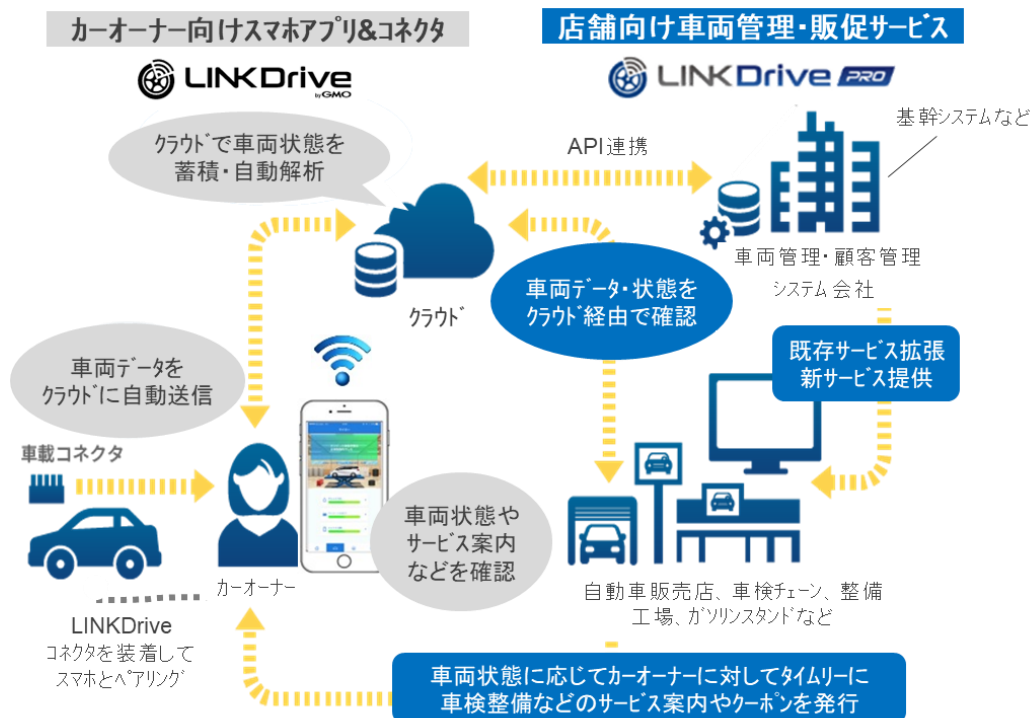
各 位

双日株式会社

双日、GMO クラウド社と合弁会社を設立、自動車向け IoT ソリューションを活用したコネクテッドカー関連事業に参入

双日株式会社（以下「双日」）は、このたびGMO インターネットグループのGMOクラウド株式会社（以下「GMOクラウド」）がIoTソリューションを活用したコネクテッドカー関連事業（以下「本事業」）を新設分割により新たに設立し継承するGMOモビリティクラウド株式会社（以下「GMOモビリティクラウド」）の株式を第三者割当増資によって引き受けることに合意いたしました。

両社は2018年9月に業務提携契約（※1）を締結し、後付けの車載コネクタを通じて車両状態の自動解析・遠隔診断が行える自動車向けIoTソリューション「LINKDrive システム」の市場開拓、及び一般車両への新サービスの開発を推進してまいりました。今般、合弁事業化により本事業の取り組みの強化と加速を図ります。



近年IoT技術などの発展により、自動車領域ではCASE（コネクテッド/自動運転/シェアリング/電動化）と呼ばれる変革の時代が到来しており、国内外で様々な取り組みが進められています。

双日は、長年にわたり国内外での自動車の販売事業、販売金融事業等の運営実績があり、加えて近年ではCASEに適應した新たなビジネスモデルも積極的に推進しています。今後、本事業を通じて豊かなモビリティ社会に貢献してまいります。

以上

(※1) 2018年9月19日付ニュースリリース

“GMOクラウドと双日、自動車向けIoTソリューションを活用した  
コネクテッドカー関連事業の推進で業務提携”

<https://www.sojitz.com/jp/news/2018/09/20180919.php>

## 【「LINKDrive システム」について】

「LINKDrive システム」は、GMOクラウドが2017年9月から展開している、カーオーナー向けスマホアプリ「LINKDrive」をはじめとする、一連の自動車向けIoTソリューションの総称です。主に以下の2つのサービスを展開しています。

### ■LINKDrive (URL : <https://linkdrive.jp/> )

「LINKDrive」は、車載コネクタ (LINKDrive コネクタ) を自動車に装着することで、車両データをクラウド上に蓄積し、自動で解析したマイカーのコンディションをスマホアプリで「見える化」できる、カーオーナー向けサービスです。カーオーナーは、走行履歴・燃費などの運転情報、オイル・タイヤ交換・バッテリー状態などのカーコンディション情報をスマホアプリでいつでも確認できるほか、クラウド型スキャンツール「LINKPit byGMO」を導入している整備工場と連携すれば、車両の遠隔診断を受けることができます。

また、走行距離に応じてポイントを貯められる「クルマイレージ」機能を利用することで、お気に入りの自動車販売店、整備店、サービスステーションなどでお得なサービスを受けることも可能です。

尚、「LINKDrive コネクタ」は、国産車／輸入車、メーカーを問わず、一般乗用車<sup>(※2)</sup>に対応しています。

### ■LINKDrive PRO (URL : <https://linkdrive.jp/pro/> )

「LINKDrive PRO byGMO」は、自動車販売やクルマのサポートをサービスとしてご提供されている事業者様向けのサービスです。「LINKDrive」を利用するお客様 (カーオーナー) の車両データを、店舗の端末からリアルタイムでチェックできるので、アプリを通じてお客様一人ひとりに合わせた車検・整備・各種キャンペーンのご案内、クーポンの発行などのO2O<sup>(※3)</sup>施策を行えます<sup>(※4)</sup>。また、「クルマイレージ」機能に対応すれば、お客様の走行距離に応じて、店舗のクーポンと交換できるポイントを付与することができます。

(※2) 2008年以降に発売された一般乗用車、小型乗用車、軽乗用車

(※3) Online to Offline の略で、Web サイトやスマホアプリなどインターネット上のサービスを活用し、オンラインから実店舗 (オフライン) への来店を促進すること。

(※4) 車両情報の閲覧および情報発信は、アプリでマイショップ登録を行い、事前に店舗へ車両情報の共有を承諾したお客様が対象となります。

【新会社の概要】

会社名	GMO モビリティクラウド株式会社
設立	2020年1月6日（予定）
所在地	東京都渋谷区桜丘町26番1号
資本金	100百万円（予定）
株主	・GMOクラウド株式会社 100%（2020年1月6日時点） ・第三者割当増資後の株式比率は2020年3月の株主総会で議決予定
代表者	青山 満
主な事業内容	コネクテッドカー事業 カークラウド事業

【GMOクラウドの概要】

会社名	GMOクラウド株式会社
設立	1993年12月
所在地	東京都渋谷区桜丘町26番1号
資本金	916.9百万円
株主	・GMOインターネット株式会社 51.80% ・その他 48.20%
代表者	青山 満
主な事業内容	クラウド・ホスティング事業 セキュリティ事業 ソリューション事業

【リリースに関する問い合わせ】

双日株式会社 広報部 03-6871-3404