

2018 年 1 月 26 日

各位

双日株式会社

机构改革及管理层人事变动

双日株式会社在本日召开的董事会上，就机构改革及管理层人事变动事宜通过了如下决议，同时宣布普通人事变动，特此通知。

I 机构改革

- 1 . 机构改革 (2018 年 4 月 1 日起执行)
- 2 . 机构改革目的

II 管理层人事

- 1 . 董事
- 2 . 执行董事
- 3 . 董事业务变动
- 4 . 新任管理层一览
- 5 . 新任董事简历

III 理事人事

IV 普通人事

I 机构改革

1. 机构改革 (2018年4月1日起执行)

【监察体制】

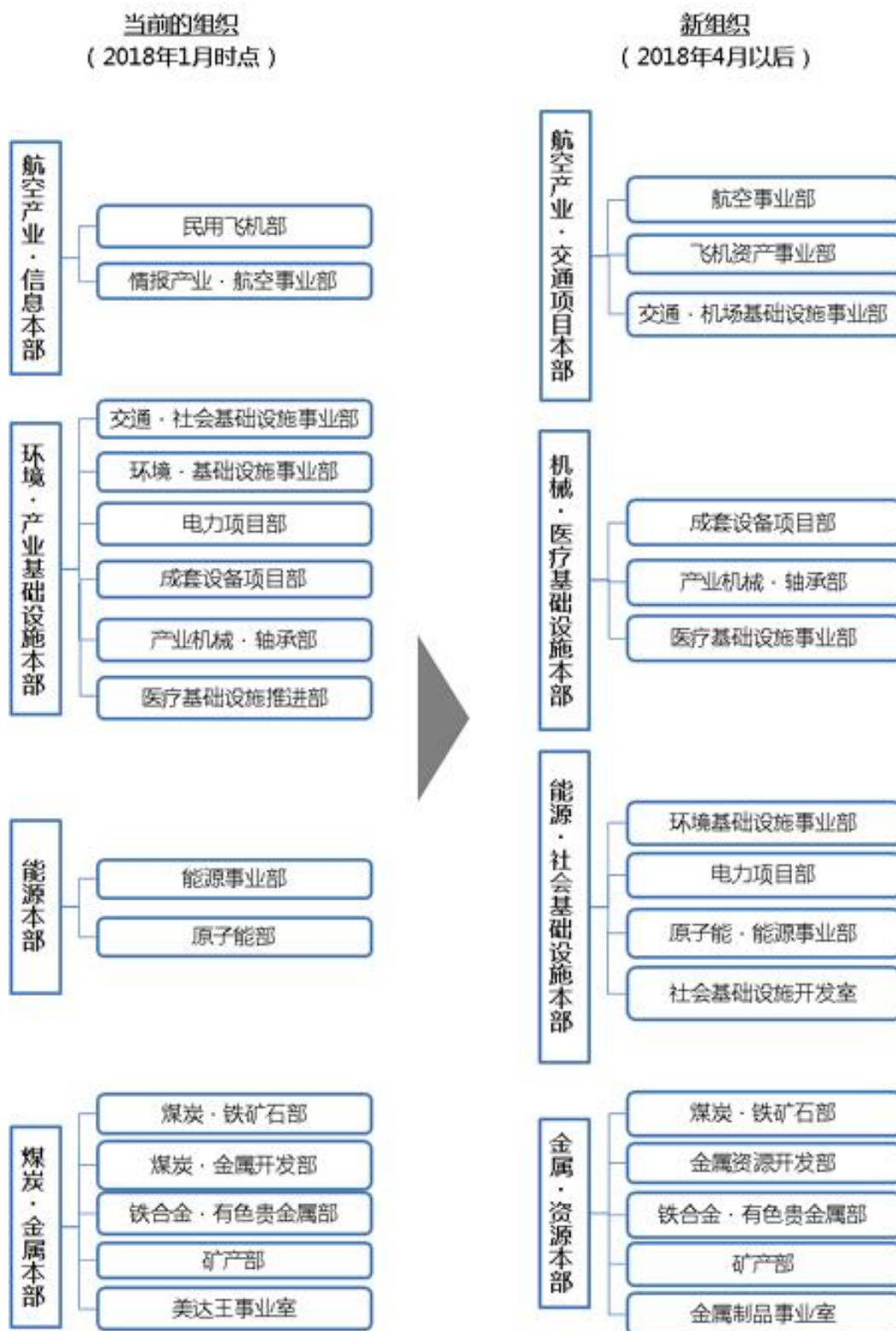
- 作为董事会的直辖组织，设立了由常务董事担任委员的「内部监察小组委员会」，
管理监察部。

【国内体制】

- 大阪营业所注册为支店，改为「关西支社」。

【营业本部】

- 对「航空产业·信息本部」、「环境·产业基础设施本部」、「能源本部」进行重组，
重组后分为「航空产业·交通项目本部」、「机械·医疗基础设施本部」、「能源·社
会基础设施本部」。
- 「煤炭·金属本部」的名称改为「金属·资源本部」。



【职能】

- 增设「可持续发展推进室」、「商业创新推进室」和「M&A 管理室」。
- 调整「营业主管董事业务室」及「金融政策室」。

2. 机构改革目的

【监察体制】

- 新设置的「内部监察小组委员会」是董事会的直属下级，由该小组指挥监察部实施内部监察，提高了独立性，并强化了董事会的监督机能。

【国内体制】

- 大阪营业所改组为「关西支社」，常务董事任命为支社长，以期加强关西地区集团公司的体制，进一步提高公司影响力。

【营业本部】

- 「航空产业・交通项目本部」：实力增强的航空产业与包括机场在内的交通基础设施合并成一个本部，力求在机能和人才方面发挥协同作用，谋取进一步发展。
- 「机械・医疗基础设施本部」：瞄准产业机械领域的先进技术，计划与发展中的市场共同成长，拓展医疗相关业务。
- 「能源・社会基础设施本部」：随着能源业务领域的投资组合转换，将提供从能源供应到发电和客户端的一条龙服务作为一个业务领域，强化并努力扩大可以响应

社会需求多样化，包含数字化的基础设施。

- 「金属·资源本部」：在保有上游权益的商业模式以外，开发响应环境和再利用等新型社会需求为主体的业务，创造附加价值，扩大业务范围。

【职能】

- 「可持续发展推进室」：通过企业活动解决社会课题愈发变得重要，本集团公司比以往更加努力地將可持续发展的理念融入到公司的经营计划和业务活动中。为了强化促进经营结合创造回报社会的业务价值，设立的组织。
- 「商业创新推进室」：与经营结合，新成立的专门组织。目的是推动数字革命和新技术对商业模式转型，促进整个公司的业务效率。
- 「M&A 管理室」：通过建立一个专业的职能组织，促进事业投资和 M&A，提高项目的成功率和执行速度，从而增加集团发展战略成功的可能性。
- 「营业主管董事业务室」：伴随本部制的渗透，与秘书部结合。
- 「金融政策室」：与创新相关的风险投资等集中在一起归属「商业创新推进室」。「金融政策室」则负责与财务部合并的金融环境各种措施。

II 管理层人事

1. 董事

① 新任 1名 (将于 2018 年 6 月召开的股东大会上进行决议讨论)

姓 名	新任职务	现任职务
西原 茂	代表董事 专务执行董事 负责经营企划、可持续发展推 进室、海外项目推进室	专务执行董事 负责经营企划、 海外项目推进室

② 卸任 1名 (将于 2018 年 3 月 31 日执行)

姓 名	新任职务	现任职务
水井 聪	董事※	代表董事 副社长执行董事 社长辅佐 兼 主管美洲、欧洲・俄罗斯独 联体 兼 负责物流统括、营业主管董 事业务室

※代表董事副社长执行董事将于 2018 年 4 月 1 日起就任董事。而董事的职务将于 2018 年 6 月召开的定期股东大会时卸任，之后将出任双日（株）顾问。

2. 执行董事

① 新任 5名 (2018年4月1日起执行)

姓名	新任职务	现任职务
栗林 显	执行董事 负责海外业务	理事 负责海外业务
佐佐木 匡介	执行董事 化学本部 本部长	Thai Central Chemical Pubic Company Limited 代表董事社长
铃木 义人	执行董事 负责物流统括、 商业创新推进室	理事 PT. Kaltim Methanol Industri 代表董事 社长
尾藤 雅彰	执行董事 金属・资源本部 本部长	煤炭・金属本部 本部长 兼 九州支店长
村井 宏人	执行董事 汽车本部 本部长	汽车本部 本部长

② 升级 2名 (2018年4月1日起执行)

姓名	新任职务	现任职务
----	------	------

<p>吉村 利治</p>	<p>副社长执行董事</p> <p>主管汽车、</p> <p>航空产业・交通项目、</p> <p>机械・医疗基础设施、</p> <p>能源・社会基础设施、</p> <p>金属・资源</p> <p>兼 负责东亚</p>	<p>专务执行董事</p> <p>主管汽车、航空产业・情报、</p> <p>环境・产业基础设施、化学</p>
<p>田中 勤</p>	<p>专务执行董事</p> <p>主管化学、食品・农业商务、</p> <p>零售・生活产业、产业基盘・</p> <p>都市开发</p>	<p>常务执行董事</p> <p>化学本部 本部长</p>

③ 卸任 6名 (2018年3月31日起执行)

姓名	新任职务
<p>段谷 繁树</p>	<p>副会长</p> <p>主管关西 兼 负责东南亚</p>
<p>茂木 良夫</p>	<p>副社长执行董事</p> <p>社长辅佐</p>

	兼 负责法务、内部管理统括、 监察 兼 CCO
松村 博史	专务执行董事 社长特命 兼 (株)双日综合研究所 代表董事社长
此田 哲也	常务执行董事 社长特命 负责金融政策
山田 裕	执行董事 负责结构性融资
市村 由昭	执行董事 食品・农业商务本部 本部长 兼 CGG 事业室 室长

段谷繁树、茂木良夫、松村博史、此田哲也、山田裕、市村由昭卸任后将就任双日(株)顾问。

姓 名	新任职务	现任职务
原 大	副会长 主管关西支社	副会长
吉村 利治	副社长执行董事 主管汽车、 航空产业・交通项目、 机械・医疗基础设施、 能源・社会基础设施、 金属・资源 兼 负责东亚	专务执行董事 主管汽车、航空产业・情报、 环境・产业基础设施、化学
西原 茂	专务执行董事 负责经营企划、可持续发展推 进室、海外项目推进室	专务执行董事 负责经营企划、 海外项目推进室
田中 精一	专务执行董事 CFO 兼 主管会计、情报企划、 M&A 管理室、控制室 兼 负责 IR、财务、	专务执行董事、CFO 兼 主管 IR、结构性融资、会计、 情报企划 兼 负责财务

	结构性融资	
后藤 政郎	常务执行董事 关西支社长	常务执行董事 负责关西
西村 康	常务执行董事 中国总代表 兼 双日中国公司 董事长 兼 总经理 兼 青岛分公司 店长 兼 重庆办事处 店长 兼 双日上海公司 董事长 兼 双日大连公司 董事长 兼 双日广州公司 董事长 兼 双日香港公司 董事长 兼 北京驻在员事务所 所长	常务执行董事 中国总代表 兼 双日中国公司 董事长 兼 总经理 兼 青岛分公司 店长 兼 重庆办事处 店长 兼 双日大连公司 董事长 兼 双日广州公司 董事长 兼 北京驻在员事务所 所长
姓 名	新任职务	现任职务
田村 喜宏	执行董事 Thai Central Chemical Pubic Company Limited	执行董事 中国副总代表 兼 双日上海公司 董事长

	<p>代表董事社长</p> <p>(将于 2018 年 3 月召开的股 东大会上 进行决议讨论)</p>	<p>兼 总经理</p> <p>兼 双日香港公司 董事长</p>
高滨 悟	<p>执行董事</p> <p>欧洲・俄罗斯独联体总裁</p> <p>兼 双日欧洲公司社长</p>	<p>执行董事</p> <p>能源本部 本部长</p>
山口 幸一	<p>执行董事</p> <p>航空产业・交通项目本部 本部长</p>	<p>执行董事</p> <p>航空产业・情报本部 本部长</p>
草野 成也	<p>执行董事</p> <p>机械・医疗基础设施本部 本部长</p>	<p>执行董事</p> <p>欧洲・俄罗斯独联体总裁</p> <p>兼 双日欧洲公司社长</p>
小笠原 贵文	<p>执行董事</p> <p>负责内部管理统括、风险管理 企划、风险管理</p>	<p>执行董事</p> <p>负责风险管理企划、风险管理、 控制室</p>
桥本 政和	<p>执行董事</p> <p>能源・社会基础设施本部 本部长</p>	<p>执行董事</p> <p>环境・产业基础设施本部 本部 长</p>

横山 直树	执行董事 零售・生活产业本部 本部长	执行董事 零售・生活产业本部 本部长 兼 投资管理部 部长
-------	-----------------------	-------------------------------------

4. 新管理层一览

① 26名 (2018年4月1日起执行)

职 位	姓 名	职 务
会长	佐藤 洋二	
副会长	原 大	主管关西支社
社长	藤本 昌义	CEO
副社长执行董事	吉村 利治	主管汽车、航空产业・交通项目、 机械・医疗基础设施、能源・社会基础设施、 金属・资源 兼 负责东亚
专务执行董事	西原 茂	负责经营企划、可持续发展推进室、 海外项目推进室
专务执行董事	田中 精一	CFO 兼 主管会计、情报企划、M&A 管理室、 控制室 兼 负责 IR、财务、结构性融资
专务执行董事	田中 勤	主管化学、食品・农业商务、零售・生活产业、 产业基盘・都市开发
常务执行董事	后藤 政郎	关西支社长

常务执行董事	平井 龙太郎	亚洲・大洋洲总裁 兼 双日亚洲公司社长 兼 新加坡支店长
常务执行董事	篠原 昌司	中东・非洲总裁

职 位	姓 名	职 务
常务执行董事	西村 康	中国总代表 兼 双日中国公司 董事长 兼 总经理 兼 青岛分公司 店长 兼 重庆办事处 店长 兼 双日上海公司 董事长 兼 双日大连公司 董事长 兼 双日广州公司 董事长 兼 双日香港公司 董事长 兼 北京驻在员事务所 所长
常务执行董事	栉引 雅亮	负责 人事总务
执行董事	田村 喜宏	Thai Central Chemical Pubic Company Limited 代表董事社长
执行董事	高滨 悟	欧洲・俄罗斯独联体总裁 兼 双日欧洲公司社长
执行董事	山口 幸一	航空产业・交通项目本部 本部长
执行董事	泉谷 幸儿	美洲总裁

		兼 双日美国公司社长 兼 双日加拿大公司社长
执行董事	草野 成也	机械・医疗基础设施本部 本部长
执行董事	小笠原 贵文	负责内部管理统括、风险管理企划、风险管理
执行董事	桥本 政和	能源・社会基础设施本部 本部长
执行董事	横山 直树	零售・生活产业本部 本部长
执行董事	村田 俊典	美洲总裁辅佐（负责南美） 兼 双日巴西公司会长
执行董事	栗林 显	负责海外业务
职 位	姓 名	职 务
执行董事	佐佐木 匡介	化学本部 本部长
执行董事	铃木 义人	负责物流统括、商业创新推进室
执行董事	尾藤 雅彰	金属・资源本部 本部长
执行董事	村井 宏人	汽车本部 本部长

5 . 新任董事简历

简 历

栗林 显

出生地 : 东京都

出生日期 : 1958 年 7 月 28 日

1982年 3月 庆应义塾大学 法学部 毕业
4月 日商岩井株式会社 入职
2004年 4月 日绵株式会社与日商岩井株式会社合并
商号变更为双日株式会社
2005年 4月 机械・宇宙航空部 民间航空事业部 部长
2005年10月 双日控股株式会社与双日株式会社合并
商号变更为双日株式会社
2006年 4月 机械・宇宙航空部 宇宙航空本部
民间航空事业部 部长
2009年 4月 机械部门 船舶・宇宙航空本部 航空事业部 部长
2012年 9月 双日美国公司 华盛顿支店长
2016年 5月 海外业务董事辅佐
2017年10月 理事
负责海外业务部 (至今)

奖惩 : 无

以上

简历

佐佐木 匡介

出生地 : 東京都

出生日期 : 1961 年 1 月 11 日

1983年 3月 早稻田大学 商学部 毕业
4月 日商岩井株式会社 入职

2003年 9月 日商岩井株式会社 离职
10月 NN化学株式会社 入职

2005年 4月 双日株式会社 入职

2005年10月 双日控股株式会社与双日株式会社合并
商号变更为双日株式会社

2008年10月 化学品・合成树脂部门 化学品本部
东京机能化学品部 部长
兼 精密化学品部 部长

2009年 4月 化学品・机能素材部门 化学品本部 基础化学品部 部长

2011年 4月 化学品・机能素材部门 化学品本部 机能化学品部 部长

2012年 4月 化学部门 化学品本部 机能化学品部 部长

2014年 4月 化学部门长辅佐 兼 化学品本部 部长

2015年 4月 Thai Central Chemical Public Co., Ltd.
Director/CEO & President (至今)

奖惩 : 无

以上

简 历

铃木 义人

出生地 : 静冈县

出生日期 : 1957 年 7 月 4 日

1984年 3月 东京工业大学 工学部 研究生硕士课程结业
4月 日商岩井株式会社 入职

2004年 4月 日绵株式会社与日商岩井株式会社合并
商号变更为双日株式会社

2005年10月 双日控股株式会社与双日株式会社合并
商号变更为双日株式会社

2012年 4月 双日亚洲公司
兼 亚洲·大洋洲机械部 部门长

2013年 6月 PT. Kaltim Methanol Industri Director President

2017年 4月 理事
PT. Kaltim Methanol Industri Director President (至今)

奖惩 : 无

以 上

简历

尾藤 雅彰

出生地 : 静岡県

出生日期 : 1965 年 7 月 29 日

1988年 3月 东北大学 经济学部 毕业
4月 日商岩井株式会社 入职

2001年 2月 Coal Link Ltd. 代表董事副社长

2003年 7月 Coal Link Ltd. 代表董事社长

2004年 4月 日绵株式会社与日商岩井株式会社合并
商号变更为双日株式会社

2005年 10月 双日控股株式会社与双日株式会社合并
商号变更为双日株式会社

2010年 10月 能源・金属部门 煤炭・有色金属本部 煤炭部 部长
11月 兼 九州支店长 (至今)

2012年 4月 能源・金属部门 煤炭・原子能本部 煤炭部 部长

2014年 4月 能源・金属部门 金属・公共事业本部
煤炭部 部长

2015年 4月 煤炭・金属本部 副本部长 兼 煤炭・金属开发部 部长

2016年 4月 煤炭・金属本部 本部长 (至今)

奖惩 : 无

以上

简 历

村井 宏人

出生地 : 京都府

出生日期 : 1967 年 2 月 27 日生

1989年	3月	大阪大学 基础工学部 毕业
	4月	日商岩井株式会社 入职
2004年	4月	日绵株式会社与日商岩井株式会社合并 商号变更为双日株式会社
2005年	10月	双日控股株式会社与双日株式会社合并 商号变更为双日株式会社
2010年	4月	机械部门 汽车本部 汽车二部 部长
2012年	5月	经验企划部 部长
2015年	4月	汽车本部 副本部长
2016年	4月	汽车本部 本部长 (至今)

奖惩 : 无

以 上

III 理事人事

主管业务变动及新任 1 名 (2018 年 4 月 1 日起执行)

姓 名	新任职务	现任职务
渡边 直树	理事 负责 M&A 管理室、控制室	理事 法务主管董事辅佐
守田 达也	理事 负责法务、广报	法务部长

IV 普通人事

主管业务变动 (2018 年 4 月 1 日起执行)

姓 名	新任职务	现任职务
宫部 敏明	食品・农业商务本部长	食品・农业商务本部长辅佐