

2015 年 1 月 27 日

敬致各位

双日株式会社

## 机构改革及管理层人事变动

双日株式会社在今日召开的董事会上，就机构改革与管理层、理事人事变动事宜通过了如下决议，特此通知。关于董事的人事变动，将在 6 月下旬召开的定期股东大会之后，正式决定。

### I 机构改革

1. 机构改革
2. 机构改革的目的

### II 管理层人事变动

1. 董事
2. 执行董事
3. 董事业务的变更
4. 新管理层一览
5. 新任执行董事简历

### III 理事人事变动

1. 理事

### IV 一般人事变动

(附) 组织图

## I. 机构改革（2015年4月1日起执行）

### 1. 机构改革

#### 【营业组织】

##### <本部的设置>

- 废除4个部门、9个本部的组织体制，基于商品、功能、产业领域，整合为9个本部。
  - 汽车本部
  - 航空产业·信息本部
  - 环境·产业基础设施本部
  - 能源本部
  - 煤炭·金属本部
  - 化学本部
  - 食品·农业商务本部
  - 生活材料本部
  - 零售事业本部

#### 【海外体制】

- 重组亚太地区的管辖地区，将“双日台湾公司”、“双日韩国公司”从亚太地区的管辖站点改为总公司直接管辖的站点。

### 2. 机构改革的目的

#### 【营业组织】

- 为了正确捕捉市场需求，更有效发挥创造价值的功能，进一步发展以以往商品领域为核心的组织体制，编制以功能及产业领域为基础的组织体制。
- 将组织平面化，以期将经营 / 实践一体化，实现速度经营。
- 将事业从4个领域统括到9个领域，同时将本公司力求成长的事业领域反映到新体制中，使利益相关者更易把握本公司事业的形象。

## 【海外体制】

・为了加深在东盟、印度等的发展力度，重组管辖地区广泛的亚太地区管辖范围。对于双日台湾公司及双日韩国公司，通过将原来的亚太地区管辖改为总公司直接管辖，加深与总公司营业部及事业公司的合作，以期强化收益基础。

## II 管理层人事变动

### 1. 董事

#### ① 新任 1名（2015年6月下旬）

姓名	新任职务	现任职务
喜多 敏彦	代表董事 副社长执行董事 汽车、航空产业及信息、 环境・产业基础设施主管	常务执行董事 机械部门长

#### ② 卸任及代表权的转移 1名（2015年3月31日起执行）

姓名	新任职务	现任职务
段谷 繁树	董事※	代表董事 副社长执行董事 营业主管

※于2015年4月1日起从代表董事副社长执行董事就任董事，将在2015年6月下旬召开的定期股东大会之后的董事会就任顾问。

### 2. 执行董事

#### ① 新任 4名（2015年4月1日起执行）

姓名	新任职务	现任职务
市村 由昭	执行董事 食品・农业商务本部长	理事 Subaru Motor LLC. General Director
藤本 昌义	执行董事 负责经营企划、IR	理事 负责经营企划董事助理

姓 名	新任职务	现任职务
栲引 雅亮	执行董事 负责风险管理企划、风险管理	理事 负责会计董事助理
山口 幸一	执行董事 航空产业・信息本部长	航空事业部长

② 晋升 5名（2015年4月1日起执行）

姓名	新任职务	现任职务
喜多 敏彦	副社长执行董事 汽车、航空产业・信息、 环境・产业基础设施主管	常务执行董事 机械部门长
武井 正人	专务执行董事 食品・农业商务、生活材料、 零售事业主管	常务执行董事 生活产业部门长
后藤 政郎	常务执行董事 中国总代表 兼 双日中国公司董事长 兼 总经理 兼 青岛分公司经理 兼 武汉办事处经理 兼 重庆办事处经理 兼 双日上海公司董事长 兼 双日大连公司董事长 兼 双日天津公司董事长 兼 双日青岛公司董事长 兼 双日广州公司董事长 兼 双日香港公司董事长 兼 北京驻在员事务所所长	执行董事 中国总代表 兼 双日中国公司董事长 兼 总经理 兼 武汉办事处经理 兼 重庆办事处经理 兼 双日上海公司董事长 兼 双日大连公司董事长 兼 双日天津公司董事长 兼 双日青岛公司董事长 兼 双日广州公司董事长 兼 双日香港公司董事长 兼 北京驻在员事务所所长
吉村 利治	常务执行董事 环境・产业基础设施本部长	执行董事 机械部门长助理 兼 基础设施项目・产业机械本部长
平井 龙太郎	常务执行董事 负责秘书、人事总务	执行董事 负责秘书、人事总务

③ 卸任 3名（2015年3月31日起执行）

姓 名	现任职务
段谷 繁树	副社长执行董事 营业主管
西村 昌彦	执行董事 欧・非洲・中东・俄罗斯 NIS 总裁助理 （负责职能部门）
丸田 秀	执行董事 机械部门长助理 兼 企划业务室长

西村昌彦将就任双日株式会社顾问。

丸田秀将就任双日机械株式会社顾问。

### 3. 董事业务变更（2015年4月1日起执行）

姓名	新任职务	现任职务
谷口 真一	副社长执行董事 负责东亚、关西	副社长执行董事 内部统制统括、信息企划、 宣传主管 兼 负责社长特命事项
茂木 良夫	副社长执行董事 CFO 兼 财经・风险管理主管	副社长执行董事 CFO 兼 财经・风险管理主管 兼 负责会计・外汇证券
喜多 敏彦	副社长执行董事 汽车、航空产业・信息、 环境・产业基础设施主管	常务执行董事 机械部门长
水井 聪	专务执行董事 能源、煤炭・金属、化学主管	专务执行董事 能源・金属部门长
武井 正人	专务执行董事 食品・农业商务、生活材料、 零售事业主管	常务执行董事 生活产业部门长
此田 哲也	常务执行董事 负责内部统制统括、控制室	常务执行董事 CIO 兼 负责内部统制统括、信息企划、 宣传
込山 雅弘	常务执行董事 负责海外业务	常务执行董事 负责海外业务、控制室



姓 名	新任职务	现任职务
松村 博史	常务执行董事 煤炭・金属本部长	常务执行董事 能源・金属部门长助理 兼 金属・公共事业本部长
滨塚 纯一	常务执行董事 亚太地区副总裁 (负责职能部门)	常务执行董事 负责风险管理企划、风险管理
田中 勤	常务执行董事 化学本部长	常务执行董事 化学部门长
西原 茂	常务执行董事 CIO 兼 经营企划、IR 主管 兼 负责信息企划、宣传、 物流・保险统括	常务执行董事 负责经营企划、物流・保险统括、 IR
后藤 政郎	常务执行董事 中国总代表 兼 双日中国公司董事长 兼 总经理 兼 青岛分公司经理 兼 武汉办事处经理 兼 重庆办事处经理 兼 双日上海公司董事长 兼 双日大连公司董事长 兼 双日天津公司董事长 兼 双日青岛公司董事长 兼 双日广州公司董事长 兼 双日香港公司董事长 兼 北京驻在员事务所所长	执行董事 中国总代表 兼 双日中国公司董事长 兼 总经理 兼 武汉办事处经理 兼 重庆办事处经理 兼 双日上海公司董事长 兼 双日大连公司董事长 兼 双日天津公司董事长 兼 双日青岛公司董事长 兼 双日广州公司董事长 兼 双日香港公司董事长 兼 北京驻在员事务所所长

姓 名	新任职务	现任职务
吉村 利治	常务执行董事 环境・产业基础设施本部长	执行董事 机械部门长助理 兼 基础设施项目・产业机械本部长
吉村 刚史	执行董事 欧洲・非洲・中东・俄罗斯 NIS 总裁 兼 双日欧州公司社长	执行董事 欧洲・非洲・中东・俄罗斯 NIS 总裁 兼 双日欧州公司社长 兼 双日英国公司社长
仓田 良纯	执行董事 汽车本部长	执行董事 机械部门长助理 兼 汽车本部长
高滨 悟	执行董事 营业主管董事业务室长	执行董事 能源・金属部门长助理 兼 企划业务室长
西村 康	执行董事 零售事业本部长	执行董事 负责资产管理、投资管理
田中 精一	执行董事 负责会计、外汇证券、财务	执行董事 负责财务 兼 财务部长

## 4. 新管理层一览

### 【董事】

#### ① 7名（2015年4月1日起执行）

职 位	姓 名
代表董事会会长	加濑 丰
代表董事副会长	原 大
代表董事社长	佐藤 洋二
代表董事副社长执行董事	茂木 良夫
董事	段谷 繁树
董事（非专职）	石仓 洋子
董事（非专职）	北爪 由纪夫

石仓洋子、北爪由纪夫为公司法第二条十五项规定的公司外部董事。

#### ② 7名（将在2015年6月下旬的定期股东大会讨论）

职 位	姓 名
代表董事会会长	加濑 丰
代表董事副会长	原 大
代表董事社长	佐藤 洋二
代表董事副社长执行董事	茂木 良夫
代表董事副社长执行董事	喜多 敏彦
董事（非专职）	石仓 洋子
董事（非专职）	北爪 由纪夫

石仓洋子、北爪由纪夫为公司法第二条十五项规定的公司外部董事。

## 【监事】

5名（2015年4月1日起执行）

姓 名	
松本 顺	监事
尾岛 洋一	监事
町田 幸雄	监事（非专职）
濑古 美喜	监事（非专职）
津谷 忠男	监事（非专职）

尾岛洋一、町田幸雄、濑古美喜、津谷忠男为公司法第二条十六项规定的公司外部监事。

【执行董事】32名（2015年4月1日起执行）

职 位	姓 名	职 务
会长	加濑 丰	
副会长	原 大	
社长	佐藤 洋二	CEO
副社长执行董事	谷口 真一	负责东亚、关西
副社长执行董事	茂木 良夫	CFO 兼 财经・风险管理主管
副社长执行董事	喜多 敏彦	汽车、航空产业・信息、 环境・产业基础设施主管
专务执行董事	水井 聪	能源、煤炭・金属、化学主管
专务执行董事	武井 正人	食品・农业商务、生活材料、 零售事业主管
常务执行董事	此田 哲也	负责内部统制统括、控制室
常务执行董事	込山 雅弘	负责海外业务
常务执行董事	寺西 清一	美洲总裁 兼 双日美国公司社长 兼 双日加拿大公司社长

职 位	姓 名	职 务
常务执行董事	松村 博史	煤炭・金属本部长
常务执行董事	滨塚 纯一	亚太地区副总裁 (负责职能部门)
常务执行董事	加藤 英明	亚太地区总裁 兼 双日亚洲公司社长 兼 金边办事处经理 兼 新加坡分公司经理
常务执行董事	花井 正志	CCO 兼 负责法务、监查
常务执行董事	田中 勤	化学本部长
常务执行董事	西原 茂	CIO 兼 经营企划、IR 主管 兼 负责信息企划、宣传、物流・保险统括
常务执行董事	后藤 政郎	中国总代表 兼 双日中国公司董事长 兼 总经理 兼 青岛分公司经理 兼 武汉办事处经理 兼 重庆办事处经理 兼 双日上海公司董事长 兼 双日大连公司董事长 兼 双日天津公司董事长 兼 双日青岛公司董事长 兼 双日广州公司董事长 兼 双日香港公司董事长 兼 北京驻在员事务所长

职 位	姓 名	职 务
常务执行董事	吉村 利治	环境・产业基础设施本部长
常务执行董事	平井 龙太郎	负责秘书、人事总务
执行董事	吉村 刚史	欧洲・非洲・中东・俄罗斯 NIS 总裁 兼 双日欧州公司社长
执行董事	篠原 昌司	欧洲・非洲・中东・俄罗斯 NIS 总裁助理（负责非洲、中东）
执行董事	仓田 良纯	汽车本部长
执行董事	田村 喜宏	中国副总代表 兼 双日上海公司总经理
执行董事	山田 裕	负责资金筹措
执行董事	高滨 悟	营业主管董事业务室长
执行董事	西村 康	零售事业本部长
执行董事	田中 精一	负责会计、外汇证券、财务
执行董事	市村 由昭	食品・农业商务本部长
执行董事	藤本 昌义	负责经营企划、IR
执行董事	栲引 雅亮	负责风险管理企划、风险管理

职 位	姓 名	职 务
执行董事	山口 幸一	航空产业・信息本部长



5. 新任执行董事简历

简历

市村 由昭

出生地： 爱知县

出生年月日： 1995年 1月 24日

- 1977年 3月 横滨国立大学经营学部 毕业  
4月 日商岩井株式会社 入职
- 2002年10月 Mitsubishi Motors Philippines Corp.  
Director Senior Executive Vice President
- 2004年 4月 日绵株式会社与日商岩井株式会社合并  
商号更改为双日株式会社  
Mitsubishi Motors Philippines Corp.  
Director Senior Executive Vice President
- 2005年10月 双日控股株式会社与双日株式会社合并  
商号更改为双日株式会社  
Mitsubishi Motors Philippines Corp.  
Director Senior Executive Vice President
- 2007年 4月 汽车第一部长
- 2008年 4月 汽车第三部长
- 2009年 4月 机械部门长助理 兼 汽车本部长 兼 汽车第三部长
- 2011年 4月 Hyundai Motor (Thailand) Co., Ltd. Director President
- 2013年 8月 Subaru Motor LLC. General Director (现)
- 2014年 4月 理事 (现)

奖惩状况： 无

简 历

藤本 昌义

出生地： 福冈县

出生年月日： 1958年 1月 9日

1981年	3月	东京大学 法学部 毕业
	4月	日商岩井株式会社 入职
1996年	4月	Toyota Motor Poland Company Director Vice President
2004年	4月	日绵株式会社与日商岩井株式会社合并 商号更改为双日株式会社 汽车产业项目部长
2005年	4月	汽车第三部长
	10月	双日控股株式会社与双日株式会社合并 商号更改为双日株式会社 汽车第三部长
2008年	12月	MMC Automotriz S.A. Director President
2012年	8月	双日美国公司 兼 美洲机械部门长
2014年	10月	理事（现） 负责经营企划董事助理（现）

奖惩状况： 无

## 简历

栢引 雅亮

出生地： 东京都

出生年月日： 1960年 4月 21日

1983年	3月	早稻田大学 法学部 毕业
	4月	日商岩井株式会社 入职
2004年	4月	日绵株式会社与日商岩井株式会社合并 商号更改为双日株式会社
2005年	10月	双日控股株式会社与双日株式会社合并 商号更改为双日株式会社
2007年	4月	会计部长
2014年	4月	理事（现） 会计部长
	7月	负责会计董事助理（现）

奖惩状况： 无

简 历

山口 幸一

出生地： 千叶县

出生年月日： 1962年12月25日

1986年	3月	防卫大学 理工学部 毕业
	4月	日商岩井株式会社 入职
2004年	4月	日绵株式会社与日商岩井株式会社合并 商号更改为双日株式会社
2005年	10月	双日控股株式会社与双日株式会社合并 商号更改为双日株式会社
2006年	10月	双日美国公司西雅图分公司经理
2012年	8月	航空事业部长（现）

奖惩状况： 无

### III 理事人事变动

#### 1. 理事

发布日期	新任职务	姓名	连任职务、( )内为原职
4月1日	理事 负责东亚・关西董事助理	大村 义朗	理事 (负责西日本地区 兼 亚太地区总裁助理 (负责东亚地区))
4月1日	理事 欧洲・非洲・中东・俄罗斯 NIS CFO 兼 CAO	小笠原 贵文	(化学部门控制室长)
4月1日	理事 双日时装株式会社 代表董事副社长	由本 宏二	(双日时装株式会社 专务董事)

### IV 一般人事变动

发布日期	新任职务	姓名	连任职务、( )内为原职
4月1日	能源本部长	川原 博司	(能源・金属部门长助理 兼 能源本部长) 兼 能源开发部长
4月1日	生活材料本部长	木之下 忠宏	(生活产业部门长助理 兼 林产・生活材料本部长)

### 2015年1月现在

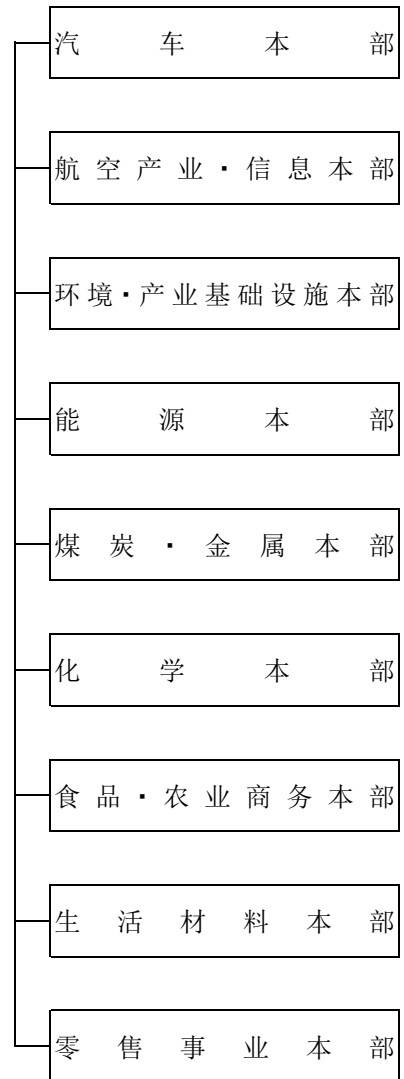
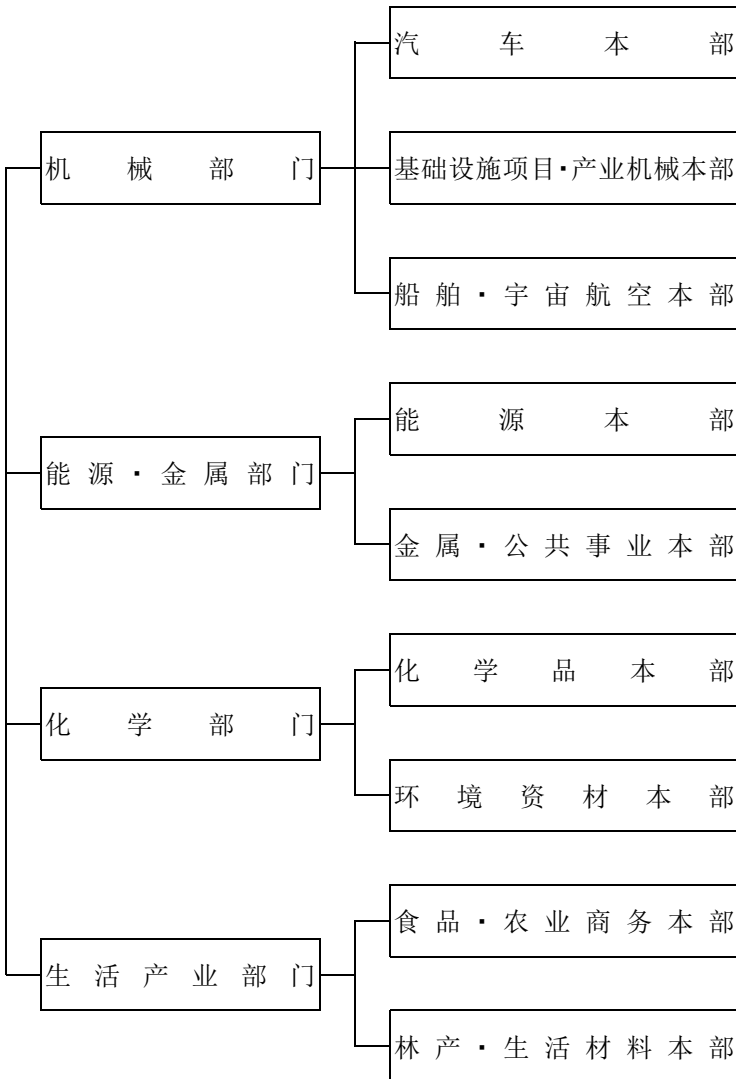
### 2015年4月以后

<营业部门 (4部门)>

<营业本部 (9本部)>



<营业本部 (9本部)>



<海外体制>

<海外体制>

