



# 財務セクション

---

## Contents

連結財務諸表	98
会社概要／株式関連データ	104

# 連結財政状態計算書

	単位：百万円		単位：千米ドル
	前連結会計年度末 (2014年3月31日)	当連結会計年度末 (2015年3月31日)	当連結会計年度末 (2015年3月31日)
<b>資産</b>			
流動資産			
現金及び現金同等物 .....	420,658	403,748	3,364,566
定期預金 .....	4,362	5,464	45,533
営業債権及びその他の債権 .....	524,826	559,291	4,660,758
デリバティブ金融資産 .....	5,185	6,977	58,141
棚卸資産 .....	301,979	270,274	2,252,283
未収法人所得税 .....	4,907	3,712	30,933
その他の流動資産 .....	46,759	63,122	526,016
小計 .....	1,308,680	1,312,591	10,938,258
売却目的で保有する資産 .....	13,143	10,905	90,875
流動資産合計 .....	1,321,824	1,323,497	11,029,141
非流動資産			
有形固定資産 .....	213,934	217,912	1,815,933
のれん .....	46,264	50,164	418,033
無形資産 .....	60,958	53,882	449,016
投資不動産 .....	25,334	19,459	162,158
持分法で会計処理されている投資 .....	336,761	394,055	3,283,791
営業債権及びその他の債権 .....	60,310	45,017	375,141
その他の投資 .....	133,625	174,791	1,456,591
デリバティブ金融資産 .....	209	1,865	15,541
その他の非流動資産 .....	9,683	7,483	62,358
繰延税金資産 .....	11,329	9,227	76,891
非流動資産合計 .....	898,411	973,860	8,115,500
資産合計 .....	2,220,236	2,297,358	19,144,650

※1 米ドル金額は、読者の便宜のため、2015年3月31日現在の東京外国為替市場での円相場1米ドル=120円で換算しています。

※2 財務情報についての詳細は、当社ウェブサイトより有価証券報告書をご覧ください。  
(<http://www.sojitz.com/jp/ir/reports/security/>)

	単位：百万円		単位：千米ドル
	前連結会計年度末 (2014年3月31日)	当連結会計年度末 (2015年3月31日)	当連結会計年度末 (2015年3月31日)
負債及び資本			
負債			
流動負債			
営業債務及びその他の債務.....	514,585	490,865	4,090,541
社債及び借入金.....	227,216	208,360	1,736,333
デリバティブ金融負債.....	6,400	8,803	73,358
未払法人所得税.....	8,038	7,570	63,083
引当金.....	1,207	4,271	35,591
その他の流動負債.....	54,402	53,807	448,391
小計.....	811,850	773,678	6,447,316
売却目的で保有する資産に直接関連する負債.....	—	6,860	57,166
流動負債合計.....	811,850	780,538	6,504,483
非流動負債			
社債及び借入金.....	838,060	830,409	6,920,075
営業債務及びその他の債務.....	10,463	9,545	79,541
デリバティブ金融負債.....	1,721	2,942	24,516
退職給付に係る負債.....	16,917	17,943	149,525
引当金.....	20,798	25,098	209,150
その他の非流動負債.....	7,321	7,591	63,258
繰延税金負債.....	20,143	32,631	271,925
非流動負債合計.....	915,426	926,163	7,718,025
負債合計.....	1,727,277	1,706,702	14,222,516
資本			
資本金.....	160,339	160,339	1,336,158
資本剰余金.....	146,515	146,515	1,220,958
自己株式.....	△157	△159	△1,325
その他の資本の構成要素.....	119,617	194,557	1,621,308
利益剰余金.....	33,538	49,731	414,425
親会社の所有者に帰属する持分合計.....	459,853	550,983	4,591,525
非支配持分.....	33,105	39,672	330,600
資本合計.....	492,959	590,656	4,922,133
負債及び資本合計.....	2,220,236	2,297,358	19,144,650

※1 米ドル金額は、読者の便宜のため、2015年3月31日現在の東京外国為替市場での円相場1米ドル=120円で換算しています。

※2 財務情報についての詳細は、当社ウェブサイトより有価証券報告書をご覧ください。  
(<http://www.sojitz.com/jp/ir/reports/security/>)

# 連結純損益計算書

	単位：百万円		単位：千米ドル
	前連結会計年度 (自2013年4月1日 至2014年3月31日)	当連結会計年度 (自2014年4月1日 至2015年3月31日)	当連結会計年度 (自2014年4月1日 至2015年3月31日)
収益			
商品の販売に係る収益	1,714,176	1,718,165	14,318,041
サービス及びその他の販売に係る収益	88,928	91,535	762,791
収益合計	1,803,104	1,809,701	15,080,841
原価	△1,604,882	△1,612,013	△13,433,441
売上総利益	198,221	197,688	1,647,400
販売費及び一般管理費	△151,628	△149,739	△1,247,825
その他の収益・費用			
固定資産除売却損益	6,132	1,058	8,816
固定資産減損損失	△19,461	△17,446	△145,383
関係会社売却益	1,666	1,758	14,650
関係会社整理損	△2,684	△2,080	△17,333
その他の収益	10,429	17,193	143,275
その他の費用	△18,980	△14,882	△124,016
その他の収益・費用合計	△22,898	△14,398	△119,983
営業活動に係る利益	23,694	33,550	279,583
金融収益			
受取利息	5,359	4,860	40,500
受取配当金	3,810	4,456	37,133
その他の金融収益	43	78	650
金融収益合計	9,213	9,395	78,291
金融費用			
支払利息	△19,855	△18,975	△158,125
金融費用合計	△19,855	△18,975	△158,125
持分法による投資損益	30,979	28,613	238,441
税引前利益	44,033	52,584	438,200
法人所得税費用	△11,949	△14,933	△124,441
当期純利益	32,083	37,650	313,750
当期純利益の帰属:			
親会社の所有者	27,250	33,075	275,625
非支配持分	4,833	4,575	38,125
計	32,083	37,650	313,750
1株当たり利益			
基本的1株当たり利益 (円)	21.78	26.44	0.22
希薄化後1株当たり利益 (円)	21.78	26.44	0.22

※1 米ドル金額は、読者の便宜のため、2015年3月31日現在の東京外国為替市場での円相場1米ドル=120円で換算しています。

※2 財務情報についての詳細は、当社ウェブサイトより有価証券報告書をご覧ください。  
(<http://www.sojitz.com/jp/ir/reports/security/>)

# 連結純損益及びその他の包括利益計算書

	単位：百万円		単位：千米ドル
	前連結会計年度 (自2013年4月1日 至2014年3月31日)	当連結会計年度 (自2014年4月1日 至2015年3月31日)	当連結会計年度 (自2014年4月1日 至2015年3月31日)
当期純利益.....	32,083	<b>37,650</b>	<b>313,750</b>
その他の包括利益			
純損益に振り替えられることのない項目			
その他の包括利益を通じて公正価値で測定する金融資産.....	15,065	<b>46,787</b>	<b>389,891</b>
確定給付制度の再測定.....	△425	<b>△925</b>	<b>△7,708</b>
純損益に振り替えられることのない項目合計.....	14,639	<b>45,862</b>	<b>382,183</b>
純損益にその後に振り替えられる可能性のある項目			
在外営業活動体の換算差額.....	40,578	<b>34,811</b>	<b>290,091</b>
キャッシュ・フロー・ヘッジ.....	1,184	<b>△3,405</b>	<b>△28,375</b>
純損益にその後に振り替えられる可能性のある項目合計.....	41,763	<b>31,405</b>	<b>261,708</b>
税引後その他の包括利益.....	56,403	<b>77,268</b>	<b>643,900</b>
当期包括利益.....	88,487	<b>114,919</b>	<b>957,658</b>
当期包括利益の帰属:			
親会社の所有者.....	82,221	<b>107,347</b>	<b>894,558</b>
非支配持分.....	6,265	<b>7,571</b>	<b>63,091</b>
計.....	88,487	<b>114,919</b>	<b>957,658</b>

※1 米ドル金額は、読者の便宜のため、2015年3月31日現在の東京外国為替市場での円相場1米ドル=120円で換算しています。

※2 財務情報についての詳細は、当社ウェブサイトより有価証券報告書をご覧ください。  
(<http://www.sojitz.com/jp/ir/reports/security/>)

# 連結持分変動計算書

単位：百万円

	親会社の所有者に帰属する持分											
	その他の資本の構成要素											資本合計
	資本金	資本 剰余金	自己 株式	在外営業 活動体の 換算差額	その他の 包括利益を 通じて 公正価値で 測定する 金融資産	キャッシュ・ フロー・ ヘッジ	確定給付 制度の 再測定	その他の 資本の 構成要素 合計	利益 剰余金	親会社の 所有者に 帰属する 持分合計	非支配 持分	
2013年4月1日残高.....	160,339	146,518	△148	20,038	44,332	△1,543	—	62,826	13,053	382,589	28,709	411,298
当期純利益.....									27,250	27,250	4,833	32,083
その他の包括利益.....				39,335	14,954	1,100	△418	54,971		54,971	1,432	56,403
当期包括利益.....	—	—	—	39,335	14,954	1,100	△418	54,971	27,250	82,221	6,265	88,487
自己株式の取得.....		△2	△9							△11		△11
配当金.....									△4,378	△4,378	△1,805	△6,184
支配が継続している 子会社に対する親会社の 持分変動.....									2	2	△25	△23
その他の資本の構成要素 から利益剰余金への 振替.....					1,400		418	1,819	△1,819	—		—
その他の増減.....								△569	△569	△38		△607
所有者との取引等合計.....	—	△2	△9	—	1,400	—	418	1,819	△6,765	△4,957	△1,869	△6,827
2014年3月31日残高.....	160,339	146,515	△157	59,373	60,687	△443	—	119,617	33,538	459,853	33,105	492,959
当期純利益.....									33,075	33,075	4,575	37,650
その他の包括利益.....				31,687	46,603	△3,115	△903	74,271		74,271	2,996	77,268
当期包括利益.....	—	—	—	31,687	46,603	△3,115	△903	74,271	33,075	107,347	7,571	114,919
自己株式の取得.....		△0	△1							△2		△2
配当金.....									△5,629	△5,629	△2,320	△7,950
支配が継続している 子会社に対する親会社の 持分変動.....				479		△27		451	652	1,103	1,808	2,912
その他の資本の構成要素 から利益剰余金への 振替.....					△687		903	216	△216	—		—
その他の増減.....								△11,688	△11,688	△493		△12,182
所有者との取引等合計.....	—	△0	△1	479	△687	△27	903	668	△16,883	△16,216	△1,005	△17,222
2015年3月31日残高.....	160,339	146,515	△159	91,540	106,604	△3,586	—	194,557	49,731	550,983	39,672	590,656

単位：千米ドル

	親会社の所有者に帰属する持分											
	その他の資本の構成要素											資本合計
	資本金	資本 剰余金	自己 株式	在外営業 活動体の 換算差額	その他の 包括利益を 通じて 公正価値で 測定する 金融資産	キャッシュ・ フロー・ ヘッジ	確定給付 制度の 再測定	その他の 資本の 構成要素 合計	利益 剰余金	親会社の 所有者に 帰属する 持分合計	非支配 持分	
2014年3月31日残高.....	1,336,158	1,220,958	△1,308	494,775	505,725	△3,691	—	996,808	279,483	3,832,108	275,875	4,107,991
当期純利益.....									275,625	275,625	38,125	313,750
その他の包括利益.....				264,058	388,358	△25,958	△7,525	618,925		618,925	24,966	643,900
当期包括利益.....	—	—	—	264,058	388,358	△25,958	△7,525	618,925	275,625	894,558	63,091	957,658
自己株式の取得.....		△0	△8							△16		△16
配当金.....									△46,908	△46,908	△19,333	△66,250
支配が継続している 子会社に対する親会社の 持分変動.....				3,991		△225		3,758	5,433	9,191	15,066	24,266
その他の資本の構成要素 から利益剰余金への 振替.....					△5,725		7,525	1,800	△1,800	—		—
その他の増減.....								△97,400	△97,400	△4,108		△101,516
所有者との取引等合計.....	—	△0	△8	3,991	△5,725	△225	7,525	5,566	△140,691	△135,133	△8,375	△143,516
2015年3月31日残高.....	1,336,158	1,220,958	△1,325	762,833	888,366	△29,883	—	1,621,308	414,425	4,591,525	330,600	4,922,133

※1 米ドル金額は、読者の便宜のため、2015年3月31日現在の東京外国為替市場での円相場1米ドル=120円で換算しています。

※2 財務情報についての詳細は、当社ウェブサイトより有価証券報告書をご覧ください。  
(<http://www.sojitz.com/jp/ir/reports/security/>)

# 連結キャッシュ・フロー計算書

	単位：百万円		単位：千米ドル
	前連結会計年度 (自2013年4月1日 至2014年3月31日)	当連結会計年度 (自2014年4月1日 至2015年3月31日)	当連結会計年度 (自2014年4月1日 至2015年3月31日)
<b>営業活動によるキャッシュ・フロー</b>			
当期純利益	32,083	37,650	313,750
減価償却費及び償却費	36,100	31,683	264,025
固定資産減損損失	19,461	17,446	145,383
金融収益及び金融費用	10,641	9,579	79,825
持分法による投資損益(△は益)	△30,979	△28,613	△238,441
固定資産除売却損益(△は益)	△6,132	△1,058	△8,816
法人所得税費用	11,949	14,933	124,441
営業債権及びその他の債権の増減(△は増加)	4,226	△18,583	△154,858
棚卸資産の増減(△は増加)	△6,151	31,396	261,633
営業債務及びその他の債務の増減(△は減少)	△10,640	△27,908	△232,566
退職給付に係る負債の増減(△は減少)	390	674	5,616
その他	△1,451	△19,792	△164,933
小計	59,498	47,408	395,066
利息の受取額	5,225	4,709	39,241
配当金の受取額	16,424	18,439	153,658
利息の支払額	△20,308	△19,261	△160,508
法人所得税の支払額	△13,842	△12,186	△101,550
営業活動によるキャッシュ・フロー	46,997	39,109	325,908
<b>投資活動によるキャッシュ・フロー</b>			
有形固定資産の取得による支出	△23,579	△31,258	△260,483
有形固定資産の売却による収入	13,578	767	6,391
無形資産の取得による支出	△4,522	△3,566	△29,716
短期貸付金の増減(△は増加)	△1,706	2,470	20,583
長期貸付けによる支出	△3,423	△4,174	△34,783
長期貸付金の回収による収入	5,202	1,165	9,708
子会社の取得による収支(△は支出)	△7,024	△5,222	△43,516
子会社の売却による収支(△は支出)	232	10	83
投資の取得による支出	△23,658	△8,455	△70,458
投資の売却による収入	7,910	10,681	89,008
その他	12,521	23,791	198,258
投資活動によるキャッシュ・フロー	△24,469	△13,792	△114,933
<b>財務活動によるキャッシュ・フロー</b>			
短期借入金及びコマーシャル・ペーパーの増減(△は減少)	△14,714	△29,012	△241,766
長期借入れによる収入	170,858	163,996	1,366,633
長期借入金の返済による支出	△178,687	△179,780	△1,498,166
社債の発行による収入	29,862	29,820	248,500
社債の償還による支出	△30,000	△20,000	△166,666
非支配持分株主からの子会社持分取得による支出	△0	△129	△1,075
非支配持分株主からの払込による収入	104	3,209	26,741
自己株式の取得による支出	△11	△2	△16
配当金の支払額	△4,378	△5,629	△46,908
非支配持分株主への配当金の支払額	△1,805	△2,320	△19,333
その他	△2,160	△2,752	△22,933
財務活動によるキャッシュ・フロー	△30,931	△42,600	△355,000
現金及び現金同等物の増減(△は減少)	△8,403	△17,282	△144,016
現金及び現金同等物の期首残高	424,371	420,658	3,505,483
現金及び現金同等物に係る換算差額	4,690	372	3,100
現金及び現金同等物の期末残高	420,658	403,748	3,364,566

※1 米ドル金額は、読者の便宜のため、2015年3月31日現在の東京外国為替市場での円相場1米ドル=120円で換算しています。

※2 財務情報についての詳細は、当社ウェブサイトより有価証券報告書をご覧ください。  
(<http://www.sojitz.com/jp/ir/reports/security/>)

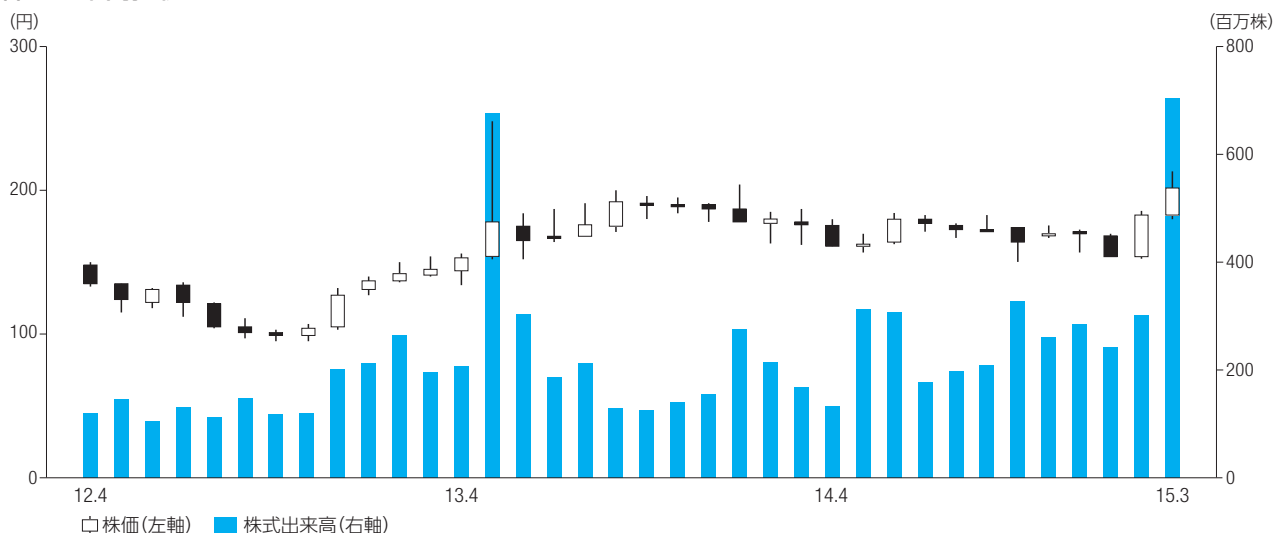
# 会社概要 (2015年3月31日現在)

**会社名** 双日株式会社  
**英文名** Sojitz Corporation  
**設立** 2003年4月1日  
**資本金** 160,339百万円  
**代表者** 代表取締役社長 佐藤 洋二(さとう ようじ)  
**本社所在地** 〒100-8691 東京都千代田区内幸町2-1-1  
 TEL : 03-6871-5000  
 FAX : 03-6871-2430

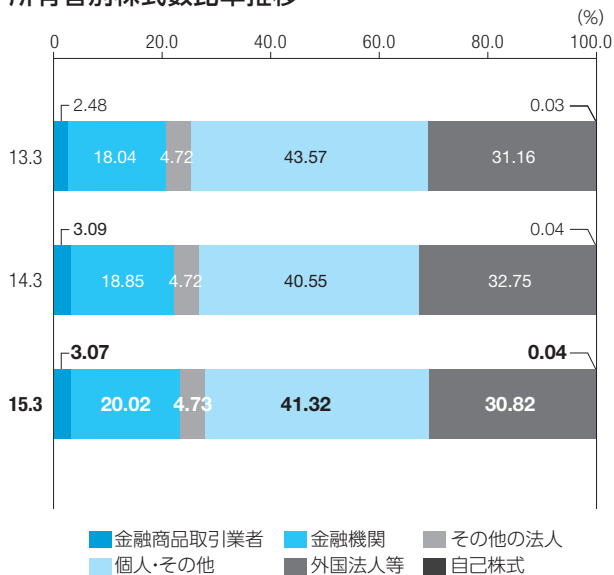
**拠点数** 国内： 7(支店、国内法人等)  
 海外： 84(現地法人、駐在員事務所等)  
**関係会社数** 国内： 113社  
 海外： 297社  
**従業員数** 単体： 2,246名  
 連結： 15,936名  
**証券コード** 2768

## 株式関連データ

### 株価・出来高推移



### 所有者別株式数比率推移



### 大株主 (2015年3月31日現在)

株主名	持株数(千株)	持株比率(%)
日本トラスティ・サービス信託銀行株式会社	148,342	11.85
MSIP CLIENT SECURITIES	50,621	4.04
日本マスタートラスト信託銀行株式会社	38,675	3.09
BBH FOR GMO INTERNATIONAL EQUITY FUND	18,940	1.51
資産管理サービス信託銀行株式会社	18,156	1.45
CHASE MANHATTAN BANK GTS CLIENTS ACCOUNT ESCROW	17,457	1.39
STATE STREET BANK AND TRUST COMPANY 505223	16,929	1.35
JPMCB:CREDIT SUISSE SECURITIES EUROPE-JPY 1007760	15,239	1.22
STATE STREET BANK AND TRUST CLIENT OMNIBUS ACCOUNT OM02 505002	13,918	1.11
NORTHERN TRUST GLOBAL SERVICES LIMITED, LUXEMBOURG RE CLIENTS NON-TREATY ACCOUNT	12,010	0.96



## 当社ウェブサイトのご紹介

<http://www.sojitz.com/jp/>



### ● IRページ



<http://www.sojitz.com/jp/ir/>

### ● CSRページ



<http://www.sojitz.com/jp/csr/>